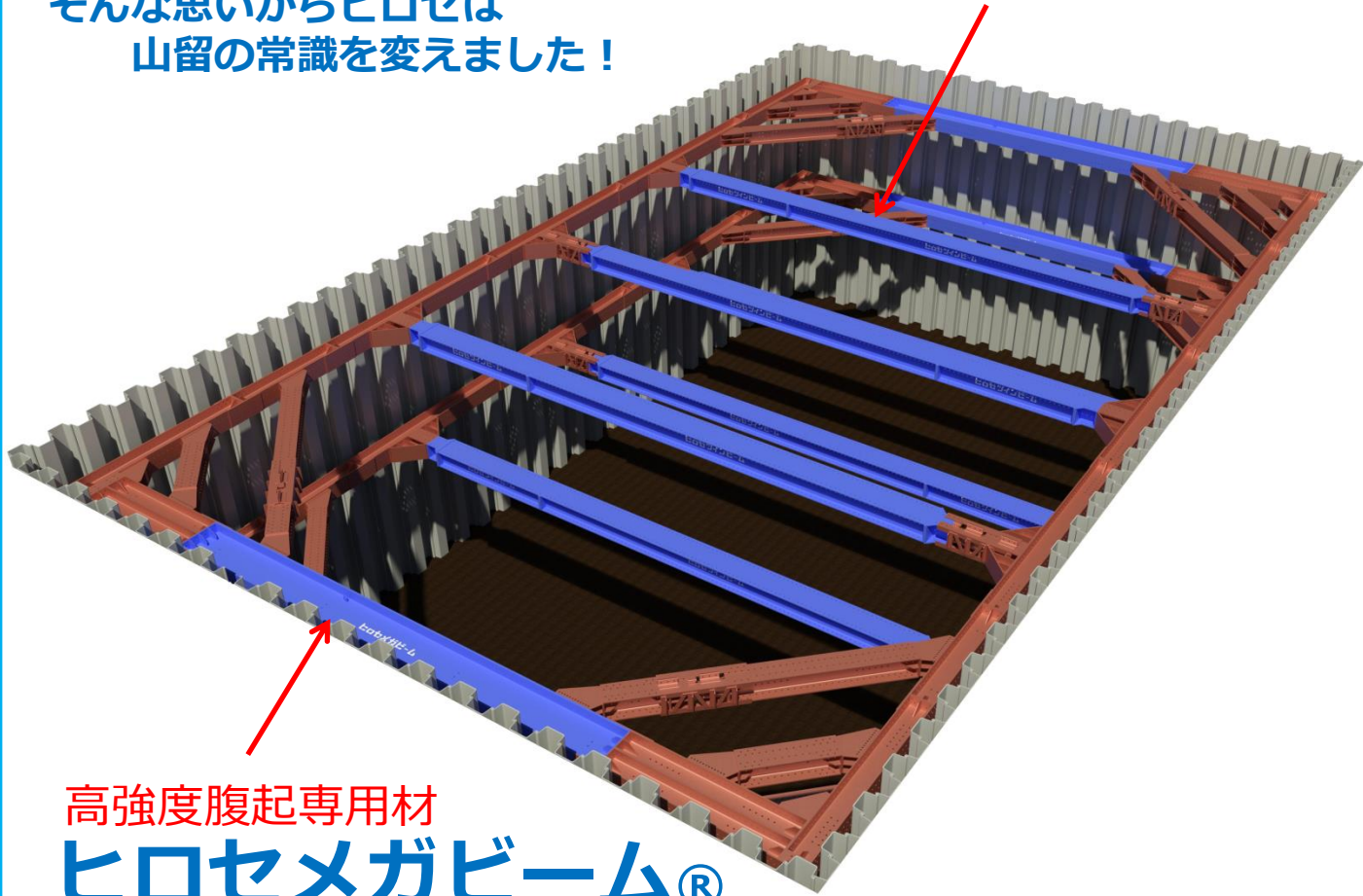


大空間を実現する ハイブリッド山留支保工

施工をもっと簡単に
できないだろうか？
そんな思いからヒロセは
山留の常識を変えました！

NEW! 高強度切梁専用材

ヒロセツインビーム®



高強度腹起専用材

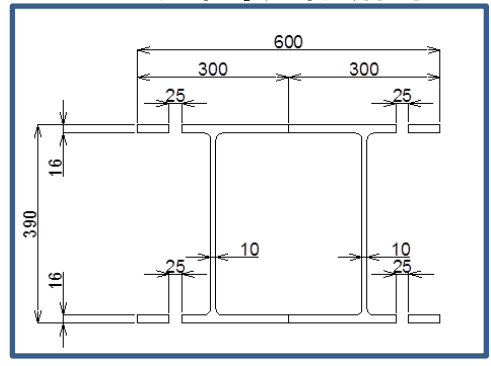
ヒロセメガビーム®

《断面性能》

種類	材質	断面積	断面二次モーメント	断面二次半径		断面係数 Zx (cm ³)	圧縮フランジ 断面積 Ac (cm ²)	T型断面 二次半径 i' (cm)	質量 1本/9.0m (kg)
		A (cm ²)	Ix (cm ⁴)	ix (cm)	iy (cm)				
ヒロセメガビーム® H-800X400X16X36	SM490	371.3	423,000	33.8	9.9	10,600	126.0	11.3	2,987
ヒロセツインビーム® 2H-390X300X10X16	SM490Y	250.5	70,100	16.7	16.3	3,600	88.0	8.25	2,025

■新工法 ハイブリッド山留支保工

ヒロセ切梁専用材断面図



■従来工法



ヒロセメガビームを使用する事で
最大切梁ピッチ9.0m !

ヒロセツインビームを使用する事で
最大切梁スパン9.0~18.0m !

- ◆ 工期短縮
- ◆ 経済的
- ◆ 安全性の向上
- ◆ 躯体品質の向上
- ◆ 環境に優しい

中間杭不要 掘削・躯体構築が容易 生産性向上
 仮設材の重量を削減し、材料と施工コストを圧縮
 重量物の揚重作業を削減で安全性の向上
 中間杭が不要で、躯体の品質向上
 運搬車輛や揚重作業が削減でき、CO2排出を低減

